

机务段围墙维修加固工程方案

一. 概况：机务段原有厕所南墙至轨道车库下排洪沟处围墙由于地基不均匀沉降，导致此段围墙向东侧院外方向倾斜，存在安全隐患。按照公司要求，须对此段围墙拆除，并砌筑带有混凝土构造柱的围墙，消除安全隐患。

二. 围墙封闭工程量：

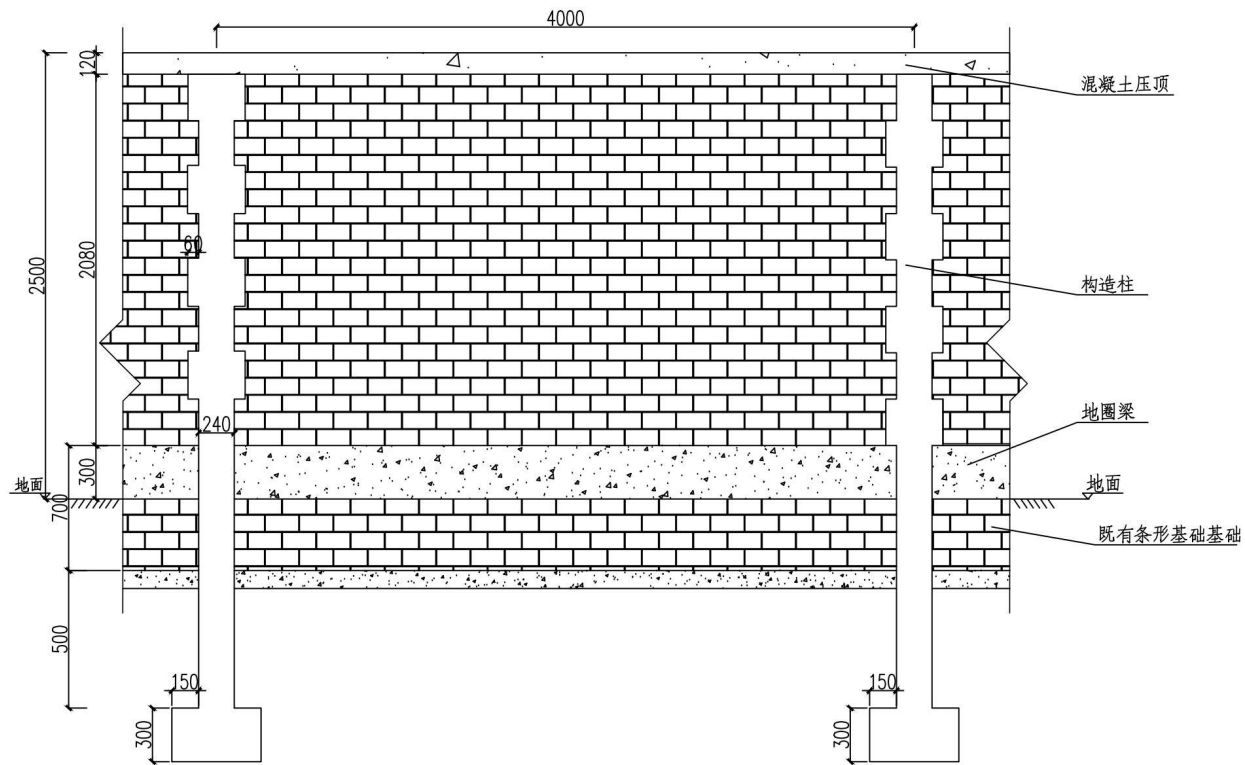
序号	项目	单位	工程量	备注
1	新建围墙	米	103	外委施工，施工图纸如附件
2	拆除围栏	米	103	外委施工
3	吊挂电缆 恢复	项	1	既有吊挂电缆恢复，并加固好

三、相关要求：

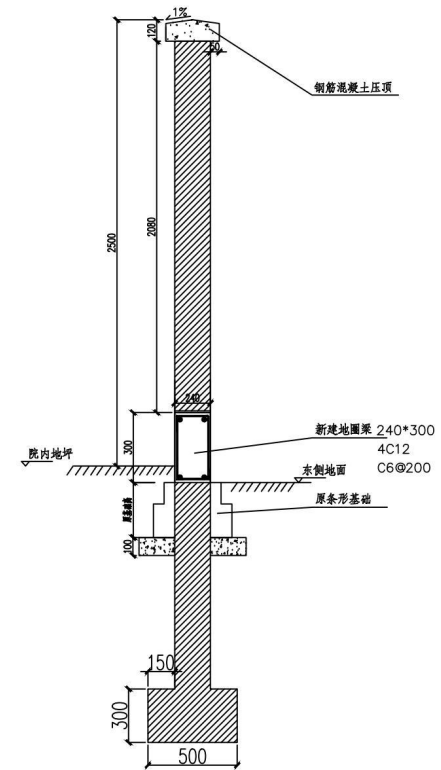
1. 加固围墙原条基不拆除，仅拆除设置构造柱部分的基础，并作独立基础，独立基础下做 C15 垫层，出边 100mm。
2. 原墙体烧结砖保护性拆除、利旧，剩余码放好至指定位置，砌筑砂浆标号 M7.5。
3. 墙面抹灰做法：20 厚 1:2.5 水泥砂浆抹面。

运输科

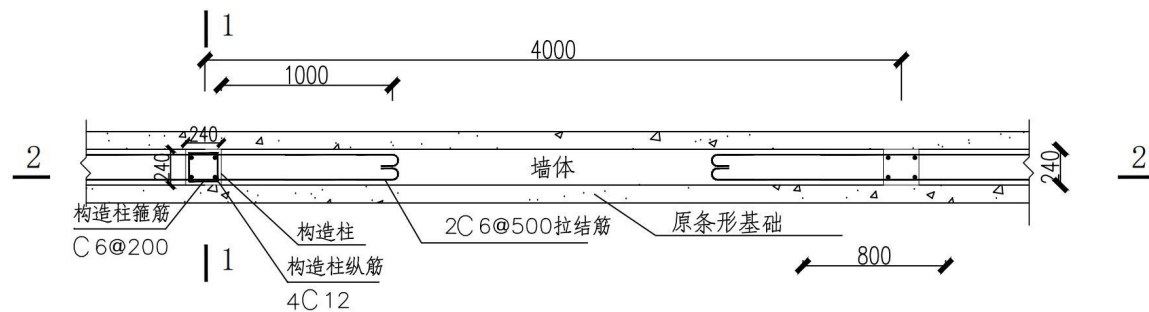
2023 年 5 月 16 日



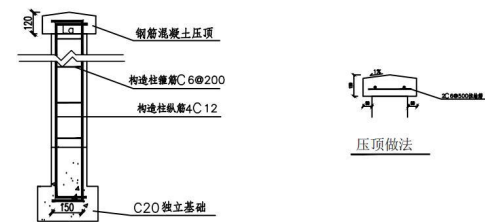
2-2 墙体立面图



1-1 墙体剖面图



墙体平面图



构造柱配筋

说明:

- 1、图中尺寸均以毫米计;
- 2、加固围墙原条基不拆除, 仅拆除设置构造柱部分的基础, 并作独立基础, 独立基础下做C15垫层, 出边100mm。
- 3、原墙体烧结砖保护性拆除、利旧, 剩余码放好至指定位置, 砌筑砂浆标号M7.5。
- 4、墙面抹灰做法: 20厚1:2.5水泥砂浆抹面。